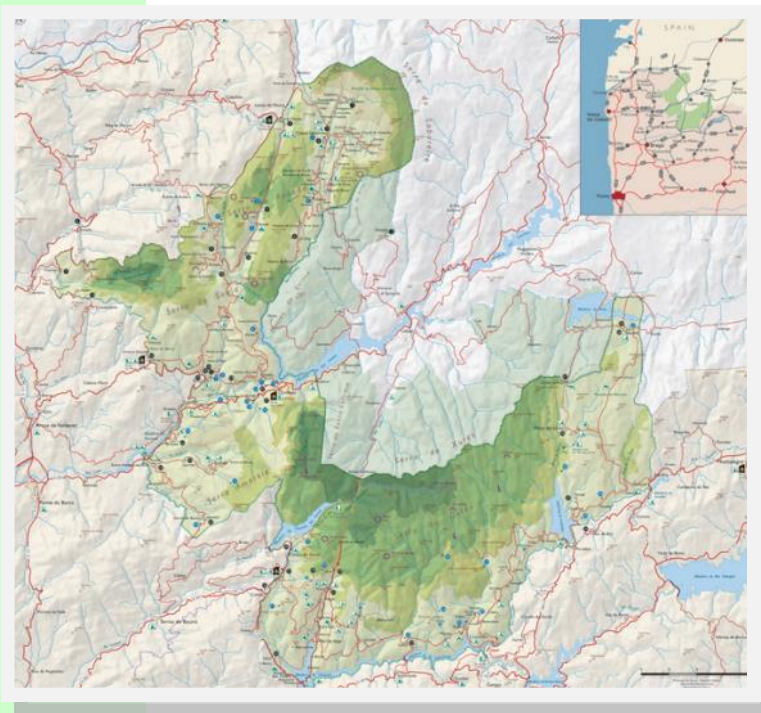




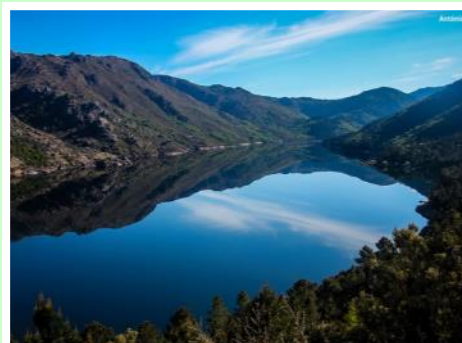
PARQUE NACIONAL PENEDA GERÊS



O Parque Nacional da Peneda-Gerês foi criado com o intuito de conservar o solo, água, flora e fauna, bem como preservar a paisagem nesta vasta região montanhosa do noroeste Português. Foi a primeira área protegida criada em Portugal, sendo o único com estatuto de Parque Nacional, reconhecido internacionalmente com a mesma classificação.

A Reserva da Biosfera Transfronteiriça Gerês-Xurés (RBTGX) foi declarada a 27 de Maio de 2009, pela UNESCO, e está localizada na Comunidade Autónoma da Galiza (Espanha) e na Região Norte de Portugal, com uma área de 267.958 ha de terras protegidas.

Foi considerado uma das Sete Maravilhas Naturais de Portugal em 10 de Setembro de 2010.



PONTOS DE INTERESSE

- Formação do solo granítico criando aspectos botânicos muito especiais
- Diversidade de habitats
- Grande variedade de animais selvagens (lobo ibérico, corços, morcegos, víboras, cavalos selvagens)
- 147 espécies de aves (muitas dos quais são migratórias), por exemplo águia-real, gralha, o bufo-real, e falcão abelheiro
- Bosques de carvalhos seculares
- Geira Romana
- Castelos
- Construções medievais
- Património religioso
- Legado histórico
- Águas termais

Gerês Holidays[®]
Leisure, Travel and Tourism

GERÊS
Equi' DESAFIOS

